

AUSGABE 1 · MÄRZ 2021

WICHTIGE ASPEKTE DER HOMÖOPATHIE

Informationsbroschüre der Fachstelle ArtGesundheit-
ein Angebot der Praxis für klassische Homöopathie Rolf Aeppli

Einleitung

VON ANNINA FREY

Homöopathie ist eine sanfte und wirkungsvolle Heilkunst, welche für unzählige körperliche und psychische Beschwerden (akute und chronische) eingesetzt wird, um die Lebenskraft des Menschen von innen heraus zu stärken.

Die Homöopathie orientiert sich, als ganzheitliche Heilmethode, an den Prinzipien der Natur. Sie wirkt im Einklang mit der Natur heilend auf Geist, Psyche und Körper. Das stärkt den Menschen in seinem seelischen Ausdruck, also seiner Lebenskraft und seiner Gesundheit.

In der folgenden Broschüre finden Sie eine kurze Einleitung zu wichtigen Aspekten der Homöopathie.



Inhaltsverzeichnis:

Einleitung
SEITE 01

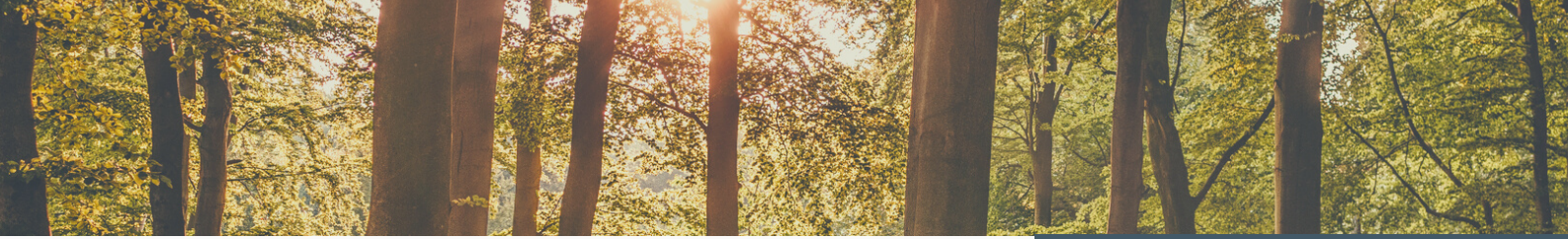
Von der Empfindsamkeit
zur Empfindlichkeit
SEITE 02

Miasmen
SEITE 03

Beispiel: Empfindlichkeit
SEITE 04

Lebenskraft die
Vermittlerin
SEITE 05

Beispiel: Die Reise einer
Krankheit
SEITE 06



Von der Empfindsamkeit zur Empfindlichkeit



Im Verlauf der Menschheit entwickelte sich unsere natürliche Empfindsamkeit:

- ein natürliches Erleben, das uns hilft, Spannungen im Inneren zu lösen, abzubauen und auszudrücken und uns hilft gesund zu bleiben

zur Empfindlichkeit:

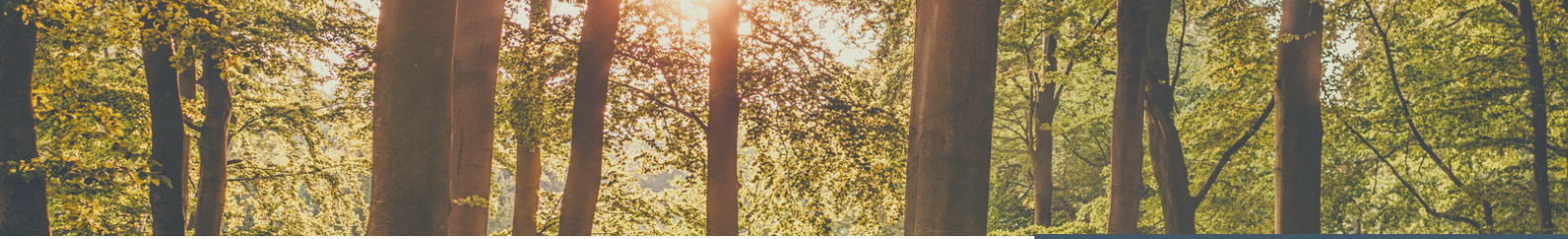
- die individuelle Schwäche im Menschen, wie z.B.: "ich habe Erwartungen, eine Vorstellung wie etwas sein soll, mache eine Geschichte aus dem, was ich erlebe, dadurch bin ich schnell beleidigt und verletzt."

Mit der Empfindlichkeit hat sich die Anfälligkeit für Krankheiten entwickelt.

«Alles Seiende hat ein Inneres, ohne das sein Äusseres nicht bestehen könnte.»

JAMES TYLER KENT,
HOMÖOPATH





Miasmen

Krankheiten können mit den Miasmen erkannt werden. In der Homöopathie werden vier verschiedene Typen unterschieden. Die Psora, die Sykosis, die Syphilis und das Tuberkuläre Miasma.

Die Miasmen sind der Nährboden auf dem sich Krankheiten zeigen. Alle Menschen tragen mehr oder weniger aktivierte Miasmen in sich. Miasmen werden uns vererbt, durch unsere Vorfahren. Sie werden uns über Generationen weitergegeben. Sie entwickeln sich weiter durch unsere Prägung im Kindesalter und belastende Lebenserfahrungen.

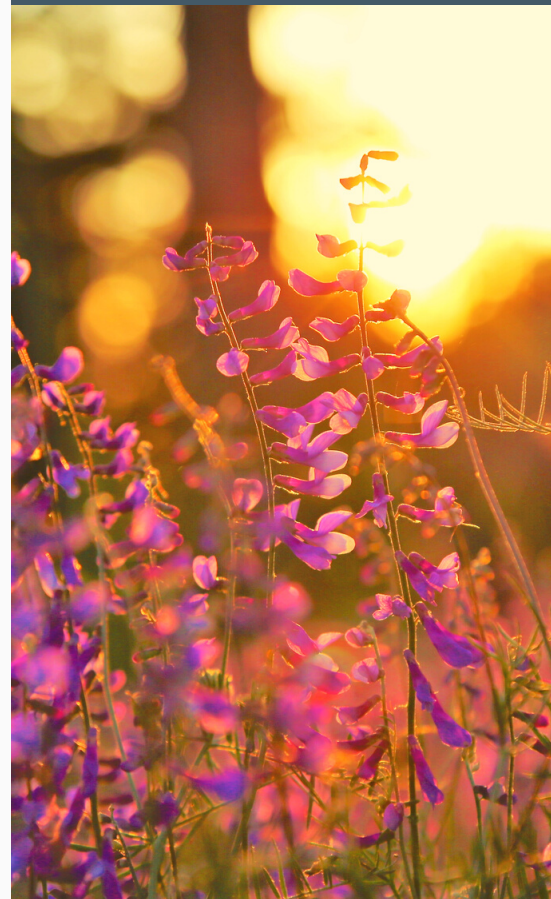
Die individuelle Empfindlichkeit gibt uns Hinweise auf die individuell ausgeprägte Schwäche. Das ist auch der Grund, weshalb nicht alle Menschen für die gleichen Erkrankungen empfänglich oder anfällig sind.

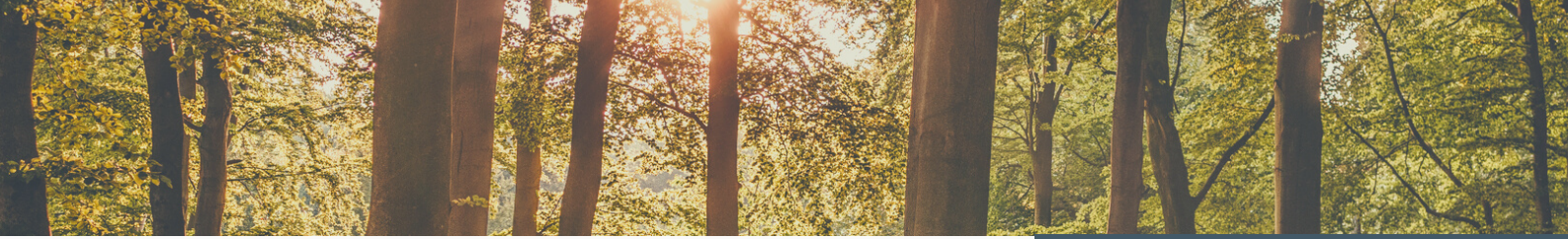
Beschwerden oder Krankheiten werden durch aktuelle Herausforderungen und Belastungen im Leben (Auslöser), sowie den Umgang damit - die persönlichen Ressourcen (Selbstheilungskräfte) – weiter beeinflusst.

Unsere Widerstandsfähigkeit gegenüber belastenden und herausfordernden Situationen oder Erfahrungen wird durch eine innere Unordnung geschwächt. Diese Unordnung stört das innere Gleichgewicht, die Balance im Menschen.

Symptome weisen auf diese innere Unordnung hin.

Krankheiten stehen also im Zusammenhang mit der vererbten Schwäche, den Prägungen und dem Erleben in der Kindheit, sowie den individuellen Lebenserfahrungen. All das legt den Boden für die individuelle Anfälligkeit.





Beispiel: Empfindlichkeit



Simon ist sehr empfindlich und anfällig in den Atemwegen (individuelle Schwäche). Der Grossvater litt an Tuberkulose (Miasmatischer Hintergrund).

Jedes Mal, bei kalter Luft und eisigen Temperaturen (Auslöser) muss Simon husten (Symptom im Bereich seiner Schwäche – den Atemwegen).

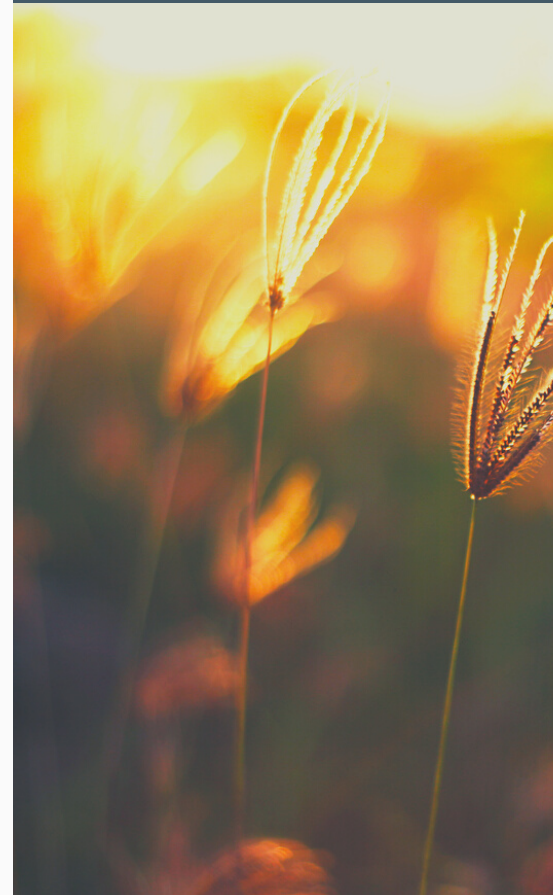
Bei zwischenmenschlichen Konflikten (Auslöser), oder wenn die Eltern sich ständig streiten (Auslöser), hustet Simon noch intensiver.

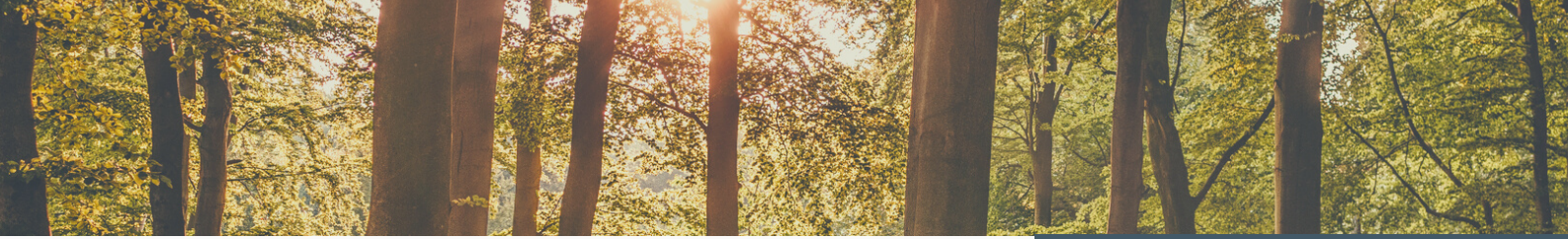
Dieser Husten kann sich, je nach Lebenskraft zu einer akuten oder auch chronischen Bronchitis entwickeln.

Simon ist sehr sensibel und hat bei Unstimmigkeiten in Beziehungen schnell das Gefühl, dass er nicht richtig ist, sucht den Fehler bei sich und fühlt sich schuldig (Simons` s Empfindlichkeit, die sein inneres Gleichgewicht stört).

Simon hat miasmatisch eine Schwäche im Bereich der Atemwege, durch seine Empfindlichkeit zeigt er nun Symptome in diesem Bereich.

**Buch -
Empfehlung:
Die Reise einer
Krankheit.
Homöopathie
verstehen - ein
praktischer
Leitfaden von Dr.
Mohinder Singh
Jus**





Lebenskraft - die Vermittlerin

Die Lebenskraft in uns vermittelt zwischen Krankheit und Gesundheit und weist uns aufgrund von Symptomen auf diese innere Unordnung hin. Sie lenkt die Aufmerksamkeit auf das, worunter der Mensch leidet und möchte aufzeigen, dass etwas im Inneren aus der Balance geraten ist. Wenn wir die Sprache der Lebenskraft verstehen und adäquat auf sie hören, dann kann der Mensch von Innen heraus gestärkt werden, damit er weniger anfällig ist, gesünder wird und sich insgesamt besser fühlt.

Wenn wir die Sprache der Lebenskraft nicht verstehen und beginnen, Symptome weg zu machen, zu unterdrücken, zu ignorieren oder nicht-wahrhaben zu wollen, wird sich die Krankheit weiterbewegen.

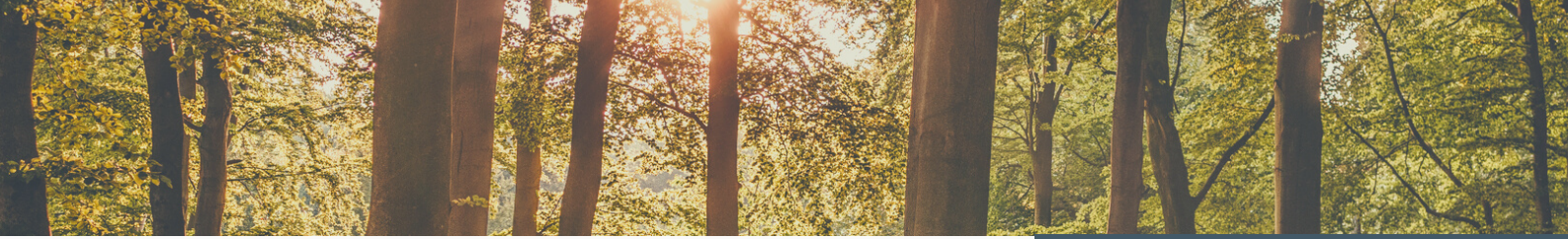
Die Reise des Symptoms verläuft dann immer mehr zu lebensbedrohlicheren Orten im Körper oder einer Verschlechterung im Gemüt. Die Krankheit wird komplexer und schwieriger zu behandeln.

Oft wird dieser Zusammenhang nicht wahrgenommen, weil sich das weggedrückte Symptom nicht mehr zeigt und scheinbar eine Heilung erfolgt ist. In Wirklichkeit hat sich jedoch die Lebenskraft zurückgezogen und zeigt sich nun in einer anderen Form, weil die Ursache des vorangehenden Symptoms (die innere Unordnung) nicht erkannt wurde.

Die Krankheit ist also nicht geheilt, sie ist lediglich weitergewandert und zeigt sich auf eine andere Weise.

Heilung ist nur von der Mitte (dem Innersten) des Menschen heraus möglich und nur so weit und tief, wie es möglich für den Betroffenen ist (innere Bereitschaft).





Beispiel: Die Reise einer Krankheit

Julia ist sehr ehrgeizig und möchte keine Fehler machen, aus Angst abgelehnt zu werden (Empfindlichkeit, innere Unordnung).

Seit dem Beginn ihrer Lehre hat Julia einen Hautausschlag im Gesicht, der phasenweise stärker ausgeprägt ist (Symptom, im Bereich der individuellen Schwäche, das auf die innere Unordnung hinweist).

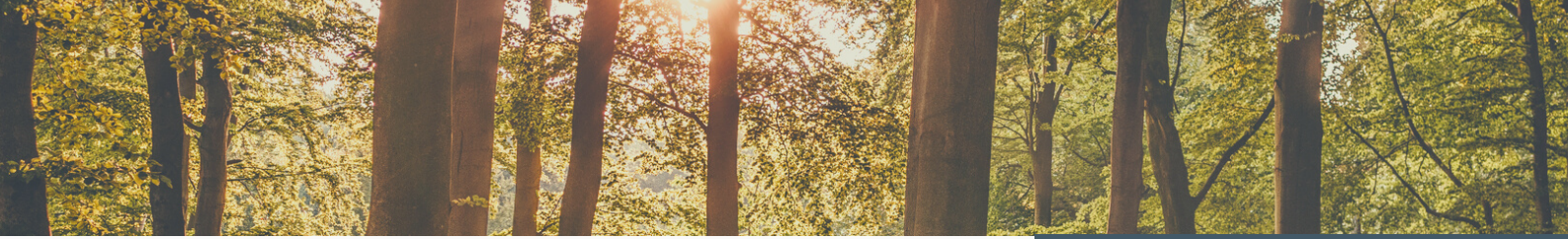
Jedes Mal, wenn Julia kritisiert oder beleidigt wird, entwickeln sich am Folgetag mehr Pusteln im Gesicht. Seit sie den Ausschlag mit Cortison behandelt (Unterdrückung, Wegmachen des Symptoms), hat sich der Ausschlag und das Hautbild extrem verbessert. Darüber ist Julia sehr froh. Seit der regelmässigen Behandlung mit der Gesichtsscreme beobachtet Julia aber jetzt, dass ihre Lust am Leben zurückgegangen ist und sie sehr traurig geworden ist (das Symptom ist weitergewandert, wird lebensbedrohlicher und betrifft jetzt auch das Gemüt).

Mit der homöopathischen Behandlung wird sich zuerst das Gemütssymptom verändern, und im Inneren eine Veränderung stattfinden (z.B. mehr Ruhe kehrt ein, gelassener mit einer belastenden Situation umgehen können, Gefühle ausdrücken können...), Später können sich auch die Symptome im Aussen verändern, wenn im Inneren eine Wandlung stattgefunden hat.

Dafür braucht es eine individuelle Bereitschaft und Geduld. Das Geschenk ist, innerlich stärker und bewusster zu werden. Eine Persönlichkeitsentwicklung also, die nicht nur Symptome behebt, sondern ganzheitlich den Menschen betrachtet.

Die Lebenskraft zeigt uns, dass der Heilungsweg genau in der gleichen Richtung verläuft, wie die Krankheit entstanden ist. Nämlich von Innen nach Aussen.





Beispiel: die Reise einer Krankheit

Im Fall von Julia wird also nicht die Gesichtsakne behandelt, sondern im Bereich ihrer inneren Unordnung, den gesamten Menschen erkannt.

Denn dort finden wir den Ursprung, welcher den ganzen Menschen stört.

Durch die Stärkung im Inneren, kann Julia besser mit den Anforderungen der Umwelt und mit Kritik oder Beleidigung umgehen. Sie wird also innerlich gestärkt (Persönlichkeitsentwicklung).

Später kann sich durch die innere Gelassenheit, das äussere Symptom (die Akne) verändern.

Bei der Behandlung wird das homöopathische Mittel gefunden, das dem inneren Zustand des Menschen am Ähnlichsten ist. Es ist so, als würde sich das Wesen des Menschen, im Wesen des Mittels wiedererkennen.

Ein Spiegel des aktuellen inneren Zustandes, wodurch feine Impulse gesetzt werden, damit die innere Unordnung durch die Lebenskraft von Innen heraus näher ins Gleichgewicht rücken kann.

**Das äussere
Erscheinungsbild,
die Symptome
des Körpers, sind
dem inneren
Zustand des
Menschen
ähnlich.**



Impressum

Diese Broschüre ist erstellt durch die Fachstelle ArtGesundheit.

ArtGesundheit ist ein Angebot der Praxis für klassische Homöopathie Rolf Aeppli und engagiert sich mit ihrem kostenlosen Angebot in der Öffentlichkeitsarbeit.

Besuchen Sie uns unverbindlich und lassen Sie sich inspirieren.

Wir vermitteln ein ganzheitliches Krankheits- und Gesundheitsverständnis und bieten Impulse, sowie Begleitung zur persönlichen Weiterentwicklung, Beziehung und Gesundheit an.

Angebot der Fachstelle ArtGesundheit:

- Verweilen und Sein
- Austausch und Information
- Bücher und Prospekte

Kontakt:

ArtGesundheit - eine Lebenskunst
Die Fachstelle für ganzheitliche Gesundheit
Schlossgasse 10
3280 Murten
+41 26 674 60 60

info@artgesundheit.ch
www.artgesundheit.ch

Praxis für klassische Homöopathie
Rolf Aeppli
Alte Freiburgstrasse 5
3280 Murten
+41 26 670 64 10

praxis.aeppli@bluewin.ch
www.praxisaeppli.ch

**"Liebe vergeht
nicht, sie ist das
Lebenselixier der
gesamten
Schöpfung"**

DR. MOHINDER SINGH
JUS

Quelle:

Dr. Mohinder Singh Jus (2019), Die Reise einer Krankheit. Homöopathie verstehen – ein praktischer Leitfaden. 7. Auflage 2019. Homöosana, SHI Homöopathie AG, Zug.

